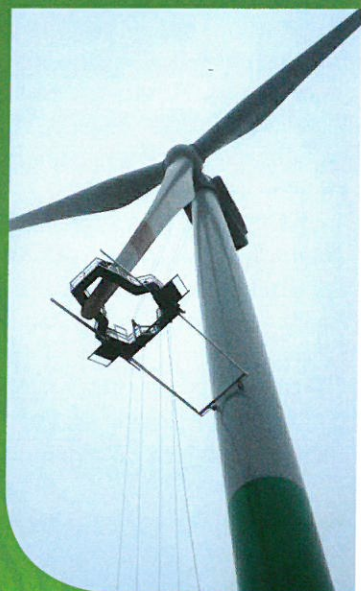
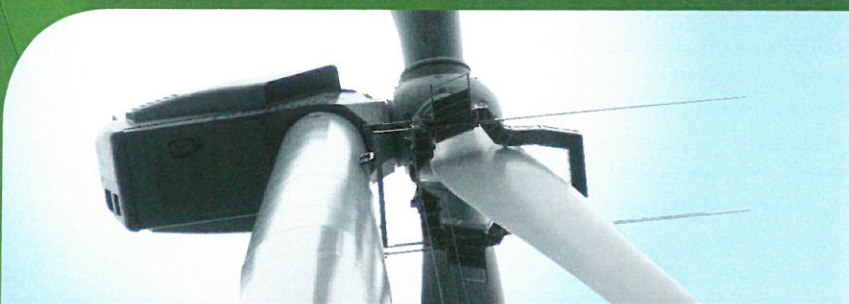


K-BP-2 L

VERKAUF • VERMIETUNG • SERVICE • TRAINING -weltweit -
SALES • RENTAL • SERVICE • TRAINING -worldwide-



Member of:



- Befahrung von Rotorblättern
- Geeignet für Rotor- / Turmabstand bis zu 12,00 m
- Besseres Erreichen des Rotorblattes durch Schiebepattformen
- Optimale Arbeitsstellung
- Befahrung an Gittermasten möglich
- TÜV geprüft

- Access for rotor blades
- Usable for distance of rotor to tower up to 12,00 m
- Optimal access of rotor blades by sliding platforms
- Optimal working position
- TÜV certified

TECHNISCHE INFORMATIONEN TECHNICAL SPECIFICATIONS

Eigengewicht Arbeitsbühne [deadweight platform]	1600 kg
Gesamtgewicht mit Anhänger [total weight with trailer]	3000 kg
Transportmaße (LxBxH) [dimension for transport on trailer (wxdxh)]	4700 mm x 2500 mm x 2910 mm
Nutzlast [working load]	400 kg (3 Personen + Ausrüstung) [3 persons + equipment]
Antrieb [power train]	2 x Winden Nutzlast 1000 kg [2x winches working load 1000 kg]
Seilgeschwindigkeit [rated speed]	9 m / min
Seilsicherung [fall arrest device]	2 x Traglast 1000 kg [2x bearing load 1000 kg]
Steuerung [control devices]	Zentralsteuerung mit Hängetastersteuerung [control box with control panel]
Sicherheitsklasse [protection class]	IP 55
Führung der Arbeitsbühne zum Rotorblatt / Turm [guidance of platform towards tower/blade]	Elektrisch mittels Abdruckrahmen (Zahnstange) [by pressure frame with pinion rack, electrical]
Werkstoff Arbeitsbühne / Abdruckrahmen / [material platform / pressure frame]	Aluminium
Material Tragrahmen [material frame for suspension]	Stahl galvanisiert [steel galvanized]
Nutzungsbedingungen: Temperatur, Wind [temperature range, max. wind speed]	-20° bis + 40 ° C / bis max. 11 m/s
Benötigte Stromleistung [required power]	Minimum 12 kVA (Stromaggregat) [power generator]
Stromspannung [voltage]	400 V / 50 Hz / 32 Ampere
Elektrozuleitungskabel [electric supply cable]	5 x 4 mm ² IP44
Montagezeit [time for set up]	0,5 Std. + Seilinstallation [0,5 hours + rope installation]
Blattabstand zum Turm [distance Blade to tower]	min. 0,30 m; max. 12,00 m

